

Системы из ПВХ  
Systemy z tworzywa  
sztucznego  
*Plastové systémy*  
Plastik Sistemler

Система  
фурнитур

VarioTec

System okuć

VarioTec

*System kování*

*VarioTec*

VarioTec bağlantı  
sistemleri

Техобслуживание  
и демонтаж

Konserwacja i  
demontaż

*Údržba a  
demontáž*

Bakım ve  
demontaj



Каталог заказов и инструкций по сборке

Katalog zamówieniowo-warsztatowy



*Objednací a výrobní katalog*

Sipariş ve Üretim Kataloğu

Техобслуживание и демонтаж

Konserwacja i demontaż

*Údržba a demontáž*

Bakım ve demontaj

K 8 I.

## Демонтаж VarioTec Standard и Design • Demontaż VarioTec Standard i Design Demontáž VarioTec Standard a Design • VarioTec eklentisi Standard ve Design



Замена деталей фурнитуры и юстировка окна проводятся только специалистом!

Wymianę elementów okuć oraz regulację okna może przeprowadzać wyłącznie specjalista!

Výměnu dílů kování a seřízení okna smí provádět pouze odborný pracovník!

Bağlantı değişiklikleri ve pencere ayarlamaları yalnızca bir uzman tarafından yapılmalıdır!

1. Снять створку с петель (вынуть штифт петли ножниц).
2. Демонтировать оконную ручку.
3. Снять накладную клипсу.
4. Демонтировать среднюю блокировку.
5. Вынуть ригельштангу.
6. Демонтировать передаточный уголок.
7. Отвинтить и вынуть камерный редуктор.
8. Демонтировать ножницы.
- или
- 8.1 Отсоединить рычаг ножниц.
- 8.2 Демонтировать передаточный уголок ножниц.

Внимание:  
Показанные на рисунке ножницы не всегда соответствуют встроенной фурнитуре.  
Количество точек блокировки зависит от размера оконной створки.

1. Zdjąć skrzydło (wyjąć trzpień zawiasu nożycowego).
2. Zdemontować klamkę okienną.
3. Usunąć zatrzaski wierzchnie.
4. Zdemontować zaryglowanie środkowe.
5. Odczepić listwę ryglującą.
6. Zdemontować przekładnię narożną.
7. Odkręcić i wyjąć przekładnię komorową.
8. Zdemontować rozwórkę.
- albo
- 8.1 Odczepić ramię rozwórki.
- 8.2 Zdemontować przekładnię narożną rozwórki.

Uwaga:  
Rozwórka widoczna na ilustracji nie musi być taka sama jak w zamontowanym okuciu.  
Liczba punktów ryglowania różni się w zależności od wielkości skrzydła okiennego.

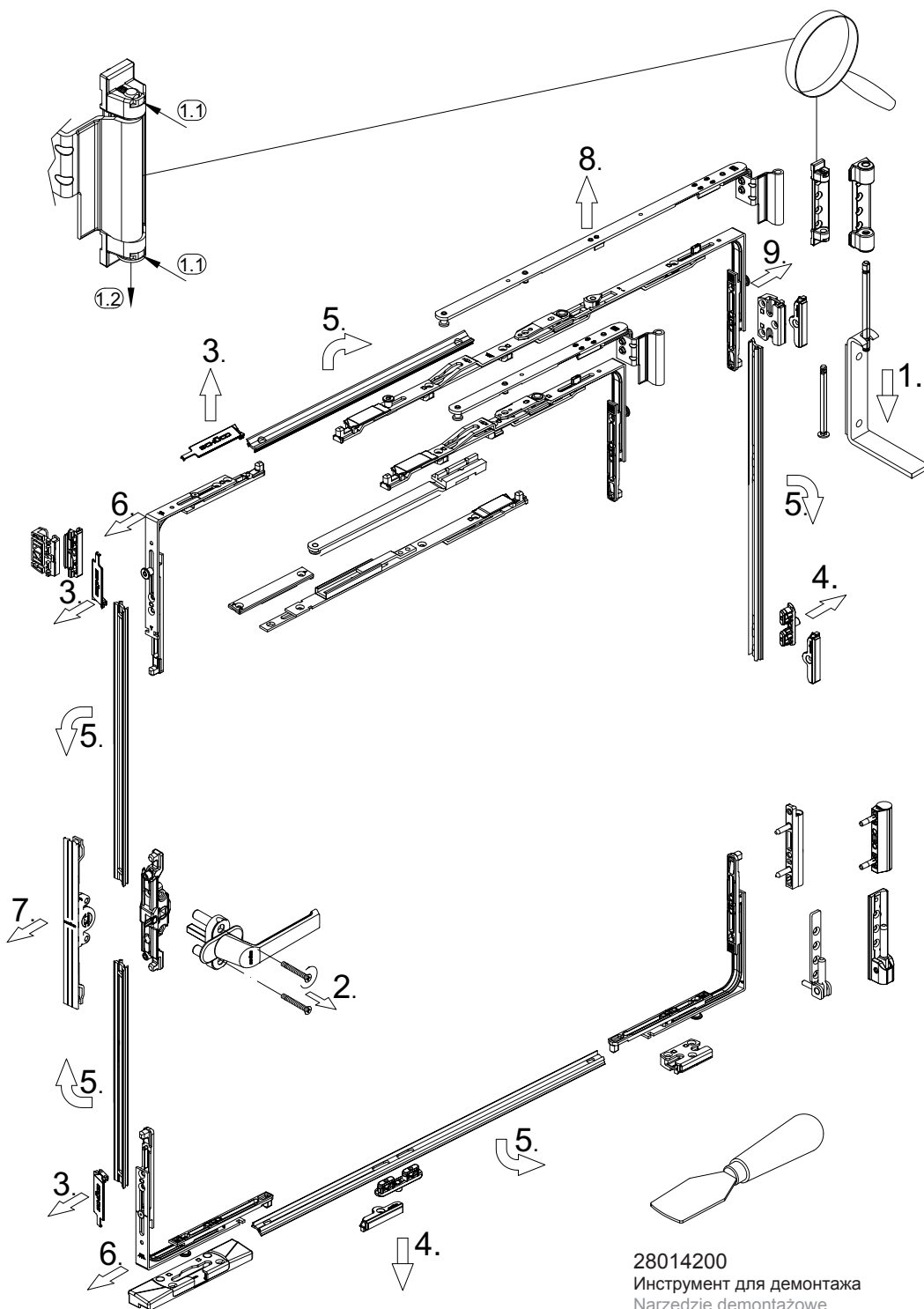
1. Vytáhnite křídlo (vytáhněte kolíček u závěsu nůžek).
2. Demontujte okenní kliku.
3. Odstraňte krycí spony.
4. Demontujte středové zavorování.
5. Vyhákněte tyč závory.
6. Demontujte rohový ohyb.
7. Komorový převod odšroubujte a odstraňte.
8. Demontujte nůžky.
- nebo
- 8.1 Vytáhněte rameno nůžek.
- 8.2 Demontujte nůžky rohový ohyb.

Pozor:  
Zobrazené nůžky kování nemusí bezpodmínečně odpovídat osazenému kování.

Počet míst blokování se liší podle velikosti okenního křídla.

1. Kanadı çıkartın (Kesme şeridi pimini çekin).
2. Pencere kolunu çıkartın.
3. Kapak klipsini çıkartın.
4. Ara kilidi çıkartın.
5. Kilitleme çubuğunun klipsini çıkartın.
6. Köşe kılavuzunu çıkartın.
7. Bölme dişlisinin vidalarını gevşetin ve çıkartın.
8. Makası çıkartın.
- veya
- 8.1 Makas kolunu çıkartın.
- 8.2 Makas köşesi ayırıcını çıkartın.

Dikkat:  
Gösterilen bağlantı düzeneği, kurulu donanımla aynı olmayabilir.  
Kilitleme noktalarının sayısı pencere kanatlarının büyüklüğüne göre değişir.



28014200  
Инструмент для демонтажа  
Narzędzie demontażowe  
Demontážní nářadí  
Çıkartma aleti

## Демонтаж VarioTec New Inside • Demontaż VarioTec New Inside Demontáž VarioTec New Inside • VarioTec New Inside eklentisi

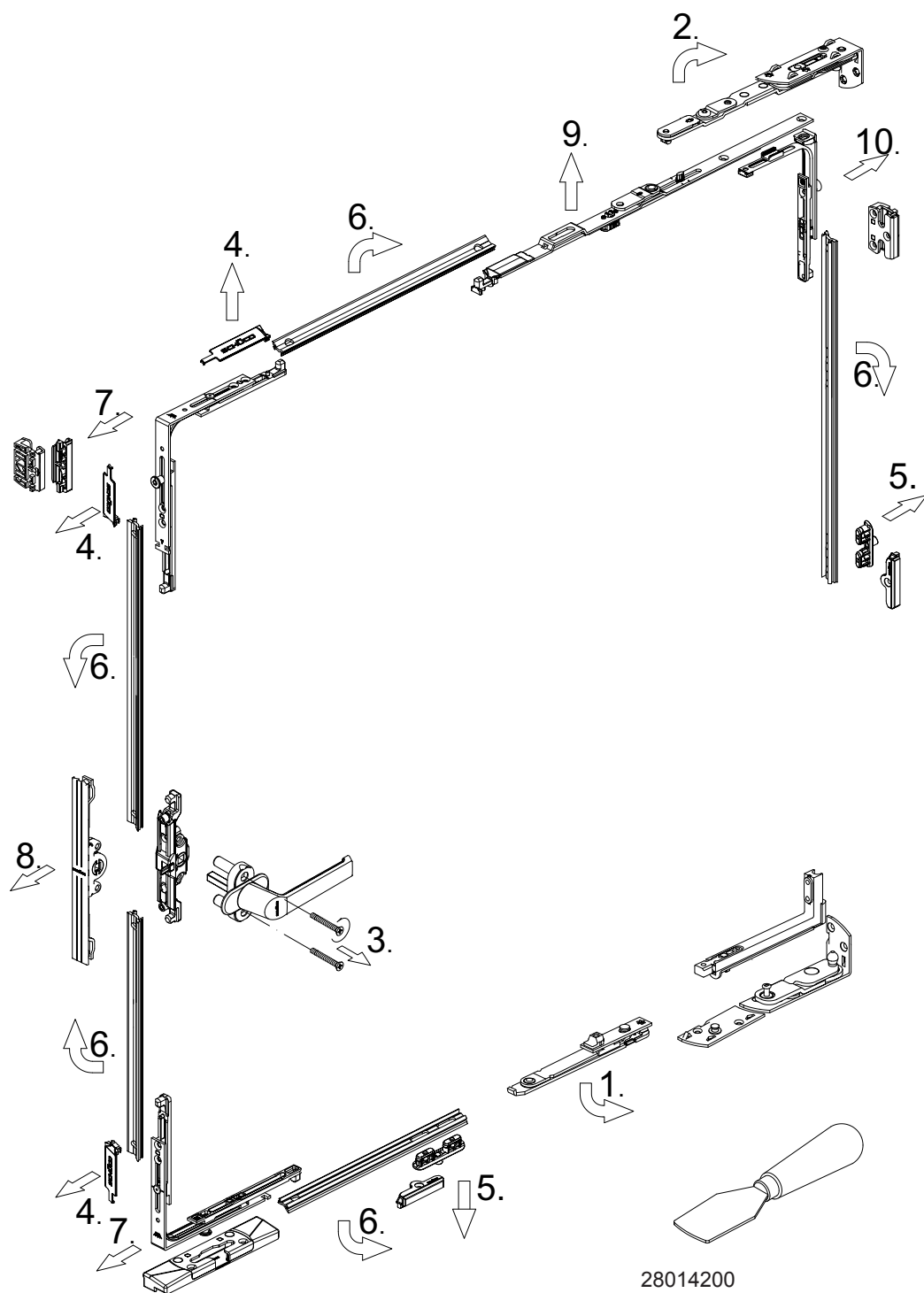


Замена деталей фурнитуры и юстировка окна проводятся только специалистом!

Wymianę elementów okuć oraz regulację okna może przeprowadzać wyłącznie specjalista!

Výměnu dílů kování a seřízení okna smí provádět pouze odborný pracovník!

Bağlantı değişiklikleri ve pencere ayarlamaları yalnızca bir uzman tarafından yapılmalıdır!



1. Снять ограничитель поворота.
2. Отсоединить рычаг ножниц, снять створку с петель.
3. Демонтировать оконную ручку.
4. Снять накладную клипсу.
5. Демонтировать среднюю блокировку.
6. Вынуть ригельштангу.
7. Демонтировать передаточный уголок.
8. Отвинтить и вынуть камерный редуктор.
9. Демонтировать верхнюю направляющую.
10. Демонтировать передаточный уголок ножниц (короткий NI).

### Внимание:

Показанные на рисунке ножницы не всегда соответствуют встроенной фурнитуре. Количество точек блокировки зависит от размера оконной створки.

1. Odczepić ogranicznik rozwarcia.
2. Odczepić ramię rozwórki, zdjąć skrzydło.
3. Zdemontować klamkę okienną.
4. Usunąć zatrzaski wierzchnie.
5. Zdemontować zaryglowanie środkowe.
6. Odczepić listwę ryglującą.
7. Zdemontować przekładnię narożną.
8. Odkręcić i wyjąć przekładnię komorową.
9. Zdemontować szynę górną.
10. Zdemontować przekładnię narożną rozwórki krótką NI.

### Uwaga:

Rozwórka widoczna na ilustracji nie musi być taka sama jak w zamontowanym oknie. Liczba punktów ryglowania różni się w zależności od wielkości skrzydła okiennego.

1. Vyvěste omezovač otáčení.
2. Vyvěste rameno nůžek, vyvěste křídlo.
3. Demontujte okenní kliku.
4. Odstraňte krycí spony.
5. Demontujte středové závorování.
6. Vyhákněte tyč závory.
7. Demontujte rohový ohyb.
8. Komorový převod odšroubujte a odstraňte.
9. Demontujte horní lištu.
10. Demontujte rohový ohyb nůžek krátký NI.

### Pozor:

Zobrazené nůžky kování nemusí bezpodmínečně odpovídat osazenému kování. Počet míst blokování se liší podle velikosti okenního křídla.

1. Dönme sınırlayıcıyı çıkartın.
2. Makas kolunu çıkartın, kanatları çıkartın.
3. Pencere kolunu çıkartın.
4. Kapak klipsini çıkartın.
5. Ara kilidi çıkartın.
6. Kilitleme çubuğunun klipsini çıkartın.
7. Köşe kilavuzunu çıkartın.
8. Bölme dışısının vidalarını gevşetin ve çıkartın.
9. Üst rayı çıkartın.
10. NI kısa makas köşe iletim dışısını çıkartın.

### Dikkat:

Gösterilen bağlantı düzeneği, kurulu donanımla aynı olmayabilir. Kilitleme noktalarının sayısı pencere kanatlarının büyüklüğüne göre değişir.

28014200

Инструмент для демонтажа  
Narzędzie demontażowe  
Demontážní nářadí  
Çıkartma aleti

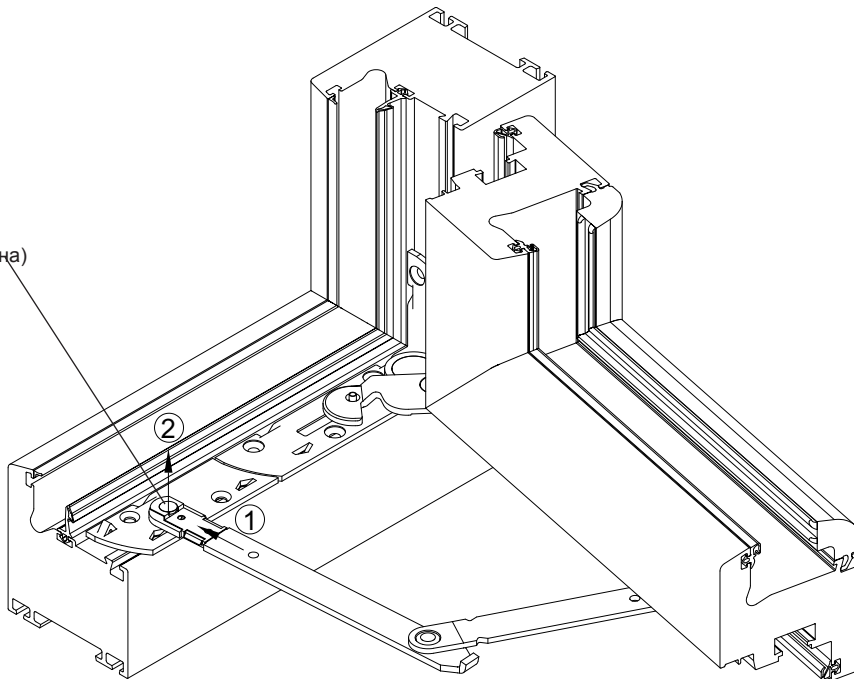
## к п. 1. Снять ограничитель поворота

### Ad 1. Zdejmowanie ogranicznika rozwarcia

k 1. Vyvěste omezovač otáčení

### 1. Dönme sınırlayıcıyı çıkartmak için

Блокировка (пружина)  
 Blokada (sprężyna)  
 Blokování (pružina)  
 Kilit (anahtar)



Открыть створку на 85°, слегка приподнять блокировку (пружину), переместить ограничитель поворота в направлении рамы и отсоединить от цапфы на рамной пластине.

Otworzyć skrzydło na 85°, unieść nieco blokadę (sprężynę), przesunąć ogranicznik rozwarcia w kierunku ościeżnicy i zdjąć z czopu na płytce ramy.

Otevřete křídlo 85°, lehce nadzdvihněte blokování (pružinu), omezovač otáčení posuňte ve směru osazovací rám a vyvěste z čepu na desce rámu.

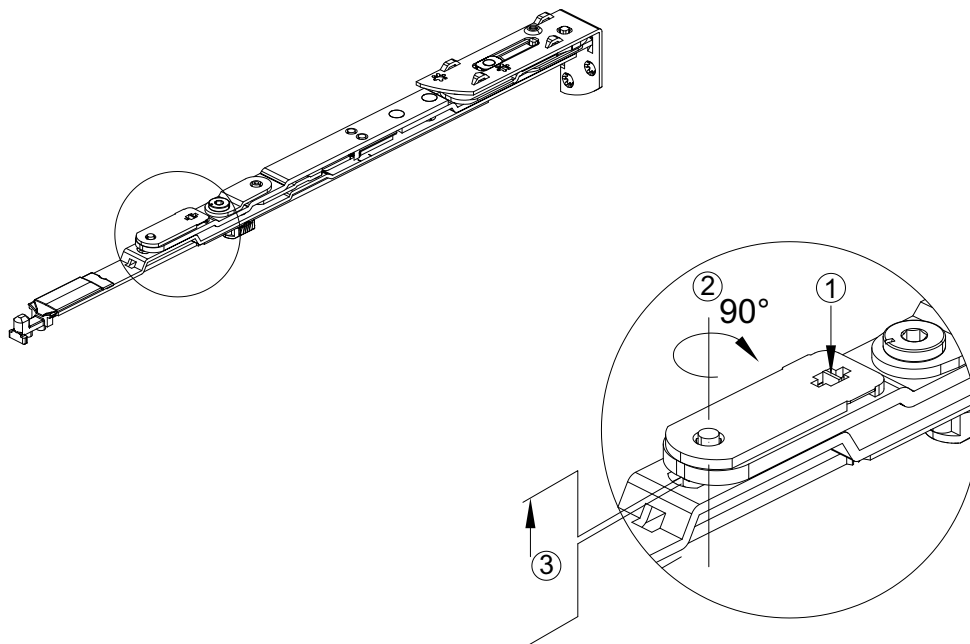
Kanadı 85° açın, kilidi (anahtar) biraz kaldırın, dönme sınırlayıcıyı sabit çerçeve yönünde ilerletin ve çerçeve levhasındaki pimlerinden çıkartın.

## к п. 2. Отсоединить рычаг ножниц New Inside

### Ad 2. Odczepianie ramienia rozwórki New Inside

k 2. Vyvěste rameno nůžek New Inside

### 2. New Inside makas kolunu çıkartmak için



Инструкция по ежегодному техобслуживанию VarioTec • Instrukcja corocznej konserwacji VarioTec  
Návod na roční údržbu VarioTec • VarioTec yıllık bakım kılavuzu

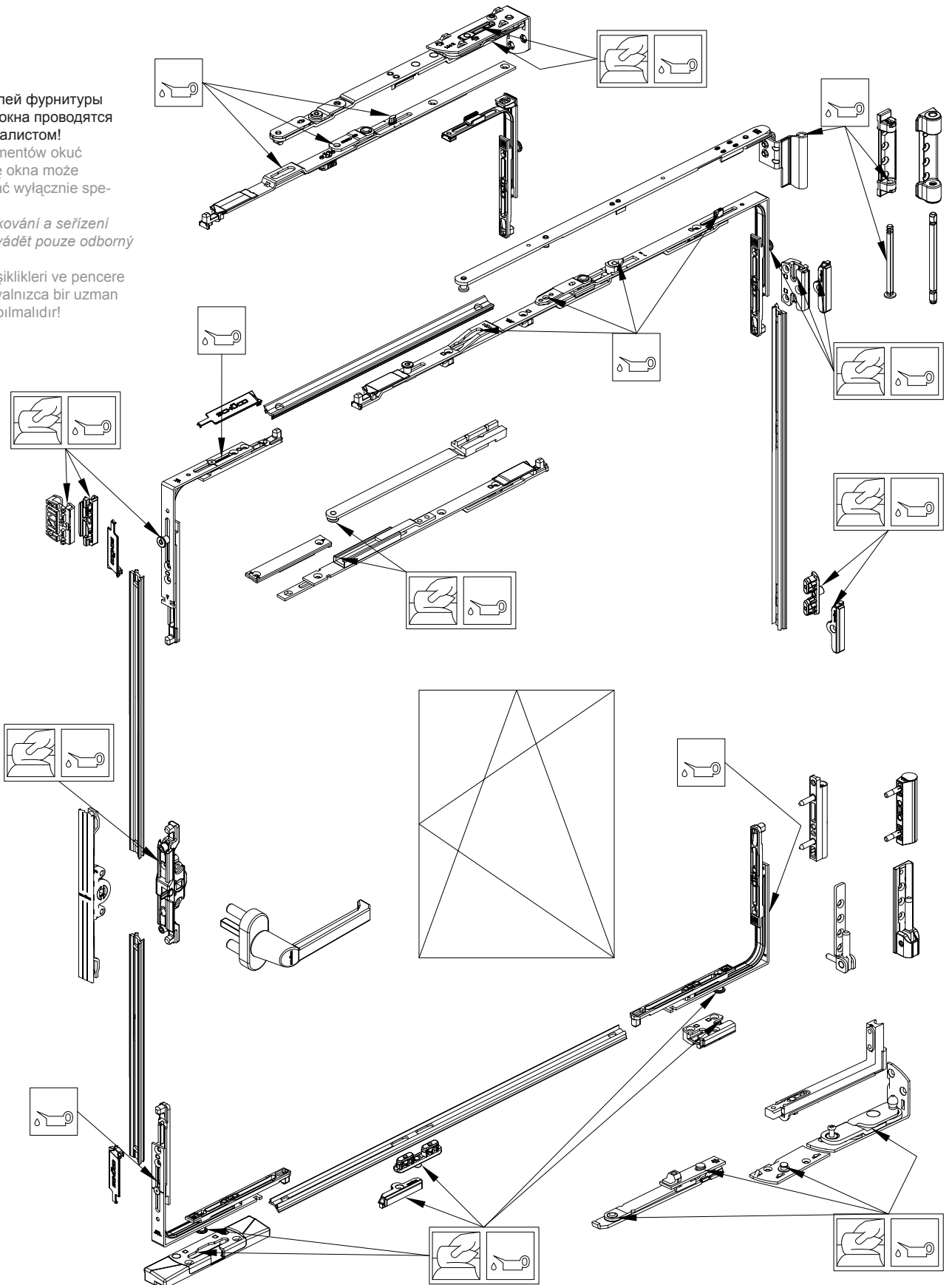


Замена деталей фурнитуры и юстировка окна проводятся только специалистом!

Wymianę elementów okuć oraz regulację okna może przeprowadzać wyłącznie specjalista!

Výměnu dílů kování a seřízení okna smí provádět pouze odborný pracovník!

Bağlantı değişiklikleri ve pencere ayarlamaları yalnızca bir uzman tarafından yapılmalıdır!



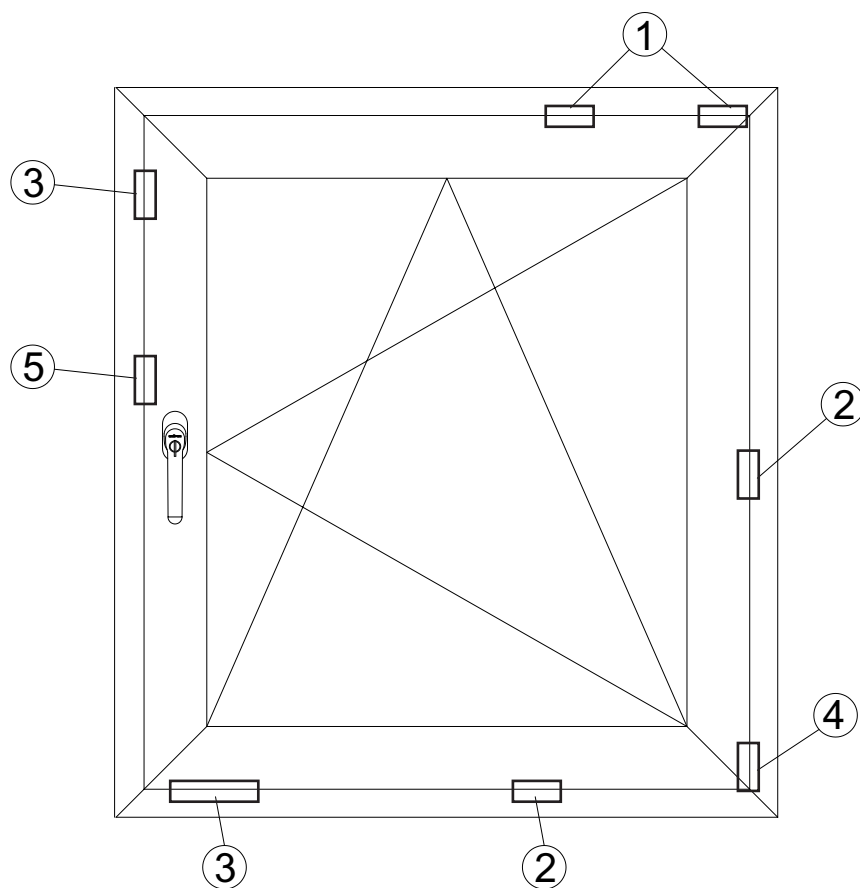
**Внимание:**  
Показанные на рисунке ножницы не всегда соответствуют встроенной фурнитуре. Количество точек блокировки зависит от размера оконной створки.

**Uwaga:**  
Rozwórka widoczna na ilustracji nie musi być taka sama jak w zamontowanym oknie. Liczba punktów ryglowania różni się w zależności od wielkości skrzydła okiennego.

**Pozor:**  
Zobrazené nůžky kování nemusí bezpodmínečně odpovídat osazenému kování. Počet míst blokování se liší podle velikosti okenního křídla.

**Dikkat:**  
Gösterilen bağlantı düzeneği, kurulu donanımla aynı olmayabilir. Kilitleme noktalarının sayısı pencere kanatlarının büyüklüğüne göre değişir.

Возможности регулировки окна DK • Możliwości regulacji okna DK  
 Možnosti nastavení u DK okna • DK-pencerelerde ayarlama seçenekleri



**Внимание:**  
 Показанные на рисунке ножницы не всегда соответствуют встроенной фурнитуре. Количество точек блокировки зависит от размера оконной створки.

**Uwaga:**  
 Rozwórka widoczna na ilustracji nie musi być taka sama jak w zamontowanym okuciu. Liczba punktów ryglowania różni się w zależności od wielkości skrzydła okiennego.

**Pozor:**  
 Zobrazené nůžky kování nemusí bezpodmínečně odpovídat osazenému kování. Počet míst blokování se liší podle velikosti okenního křídla.

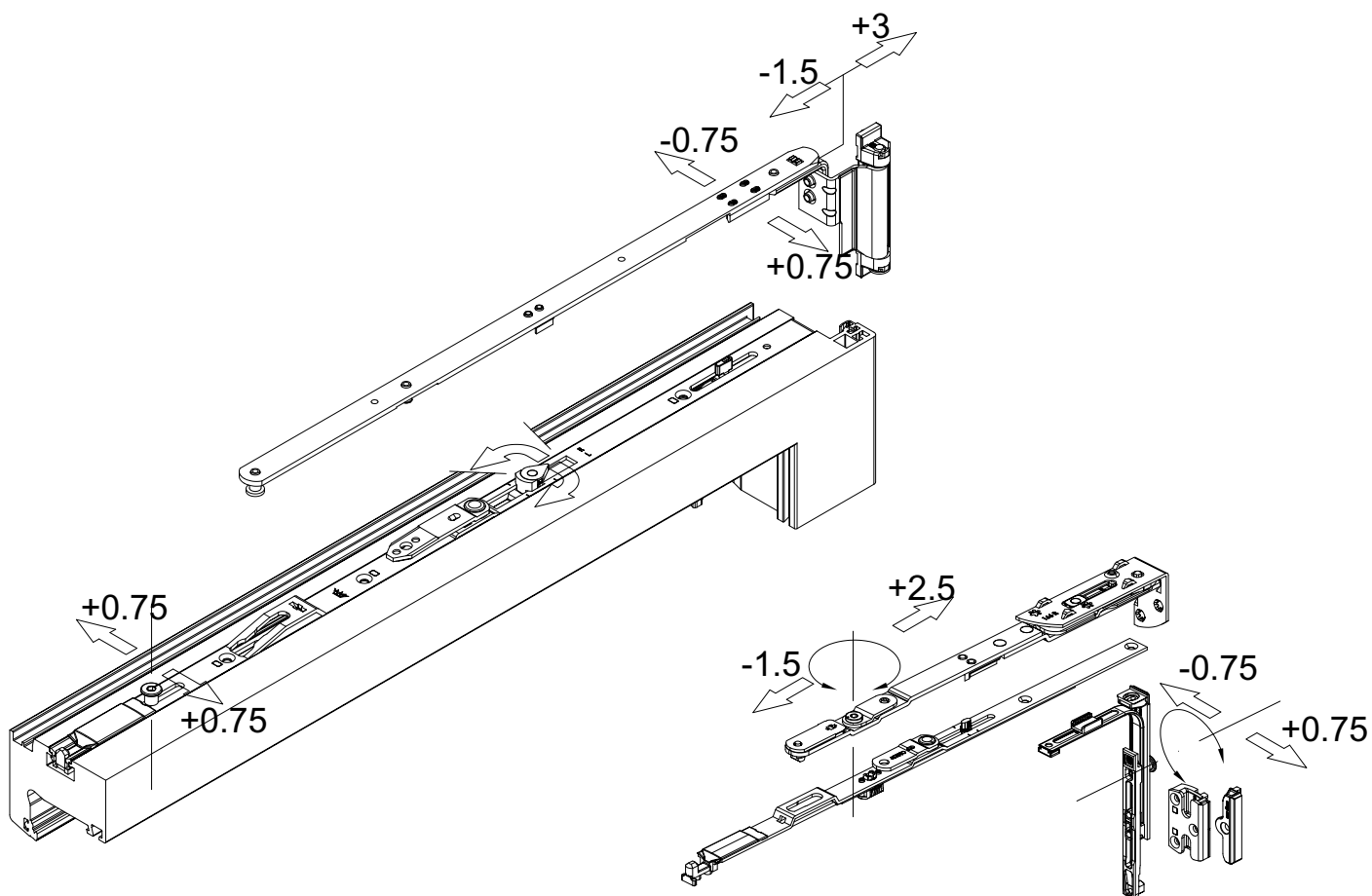
**Dikkat:**  
 Gösterilen bağlantı düzeneği, kurulu donanımla aynı olmayabilir. Kilitleme noktalarının sayısı pencere kanatlarının büyüklüğüne göre değişir.

## 1. Возможности регулировки ножниц

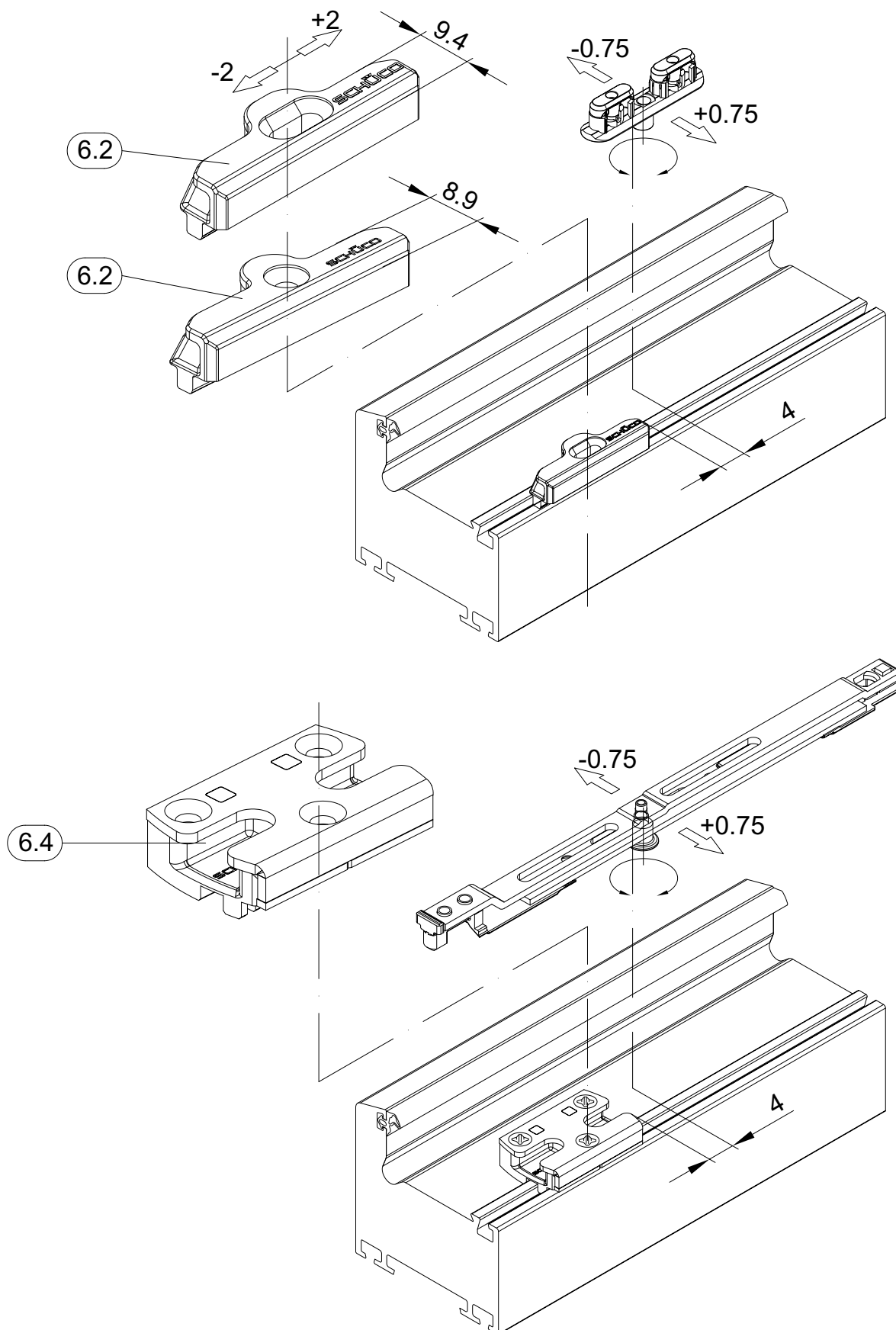
### 1. Możliwości regulacji na rozwórce

#### 1. Možnosti nastavení u nůžek

### 1. Makasın ayarlama seçenekleri



2. Возможности регулировки фиксатора  
 2. Możliwości regulacji na zaczepie ryglującym  
 2. Možnosti nastavení u dílu závory  
 2. Kilit parçasını ayarlama seçenekleri



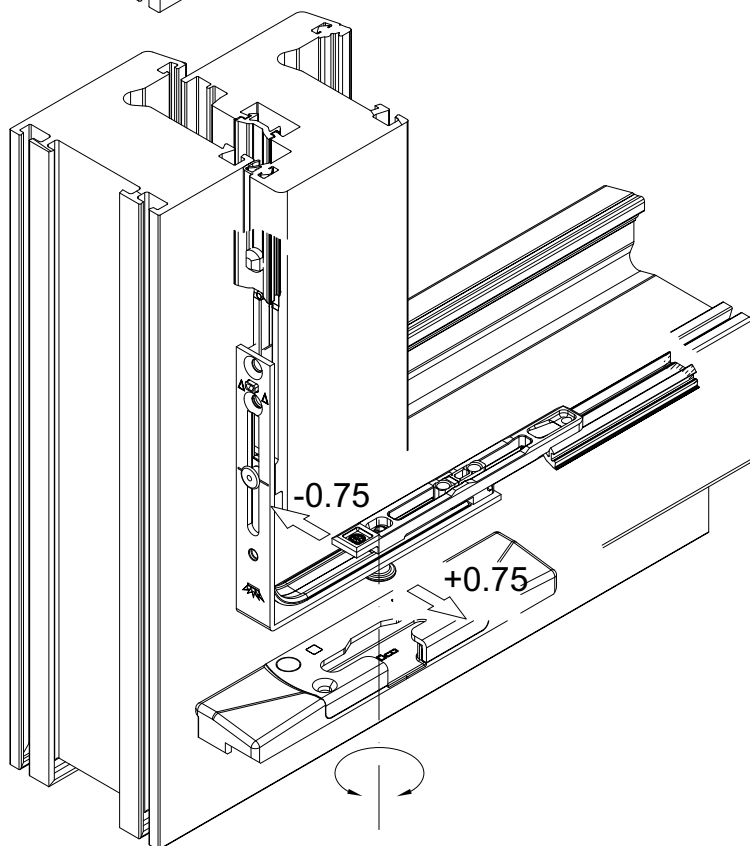
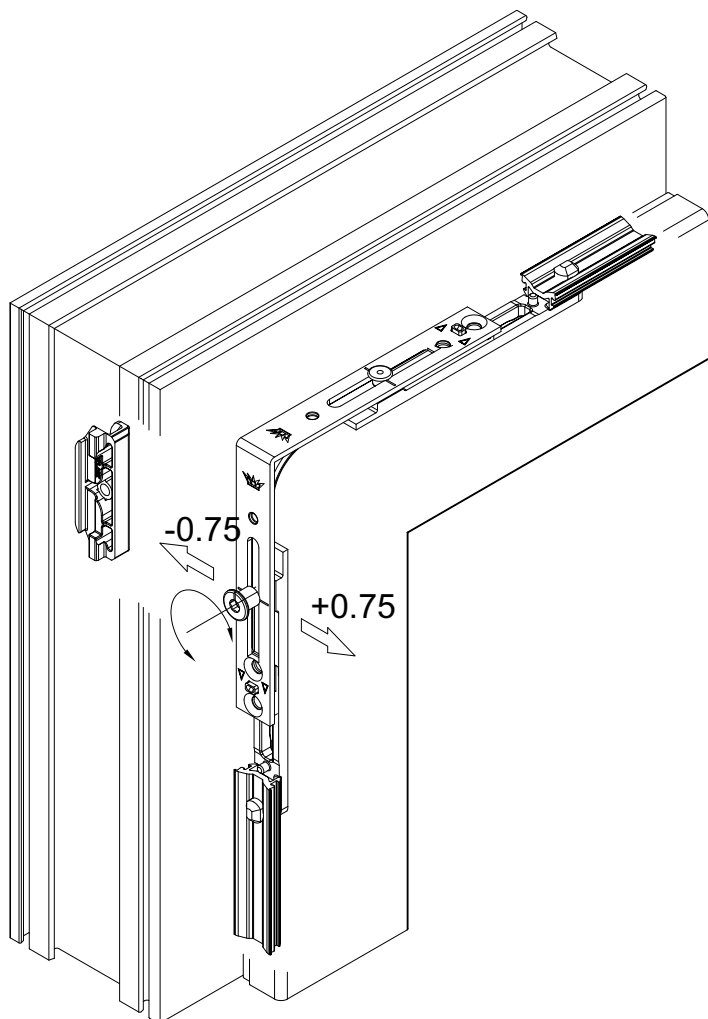


### 3. Возможности регулировки запирающей цапфы

3. Możliwości regulacji na czopie zamykającym

3. Možnosti nastavení u zavíracího čepu

3. Kapatma pimlerini ayarlama seçenekleri

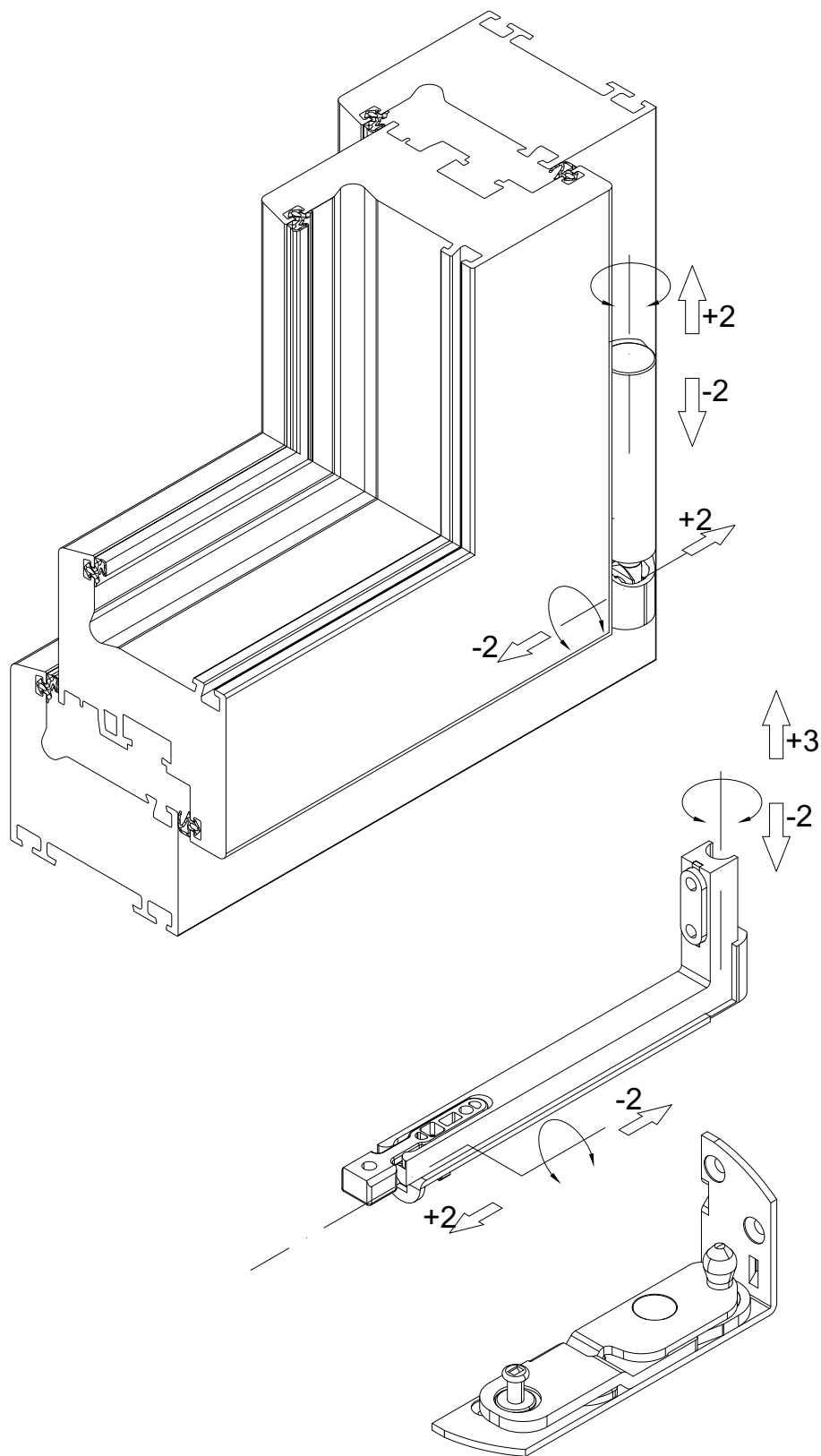


## 4. Возможности регулировки угловой опоры

### 4. Możliwości regulacji na zawiasie narożnym

#### 4. Možnosti nastavení u rohového ložiska

### 4. Köşe menteşesini ayarlama seçenekleri



## 5. Возможности регулировки камерного редуктора

### 5. Możliwości regulacji na przekładni komorowej

### 5. Možnosti nastavení u komorového převodu

### 5. Odacık dişlisini ayarlama seçenekleri

